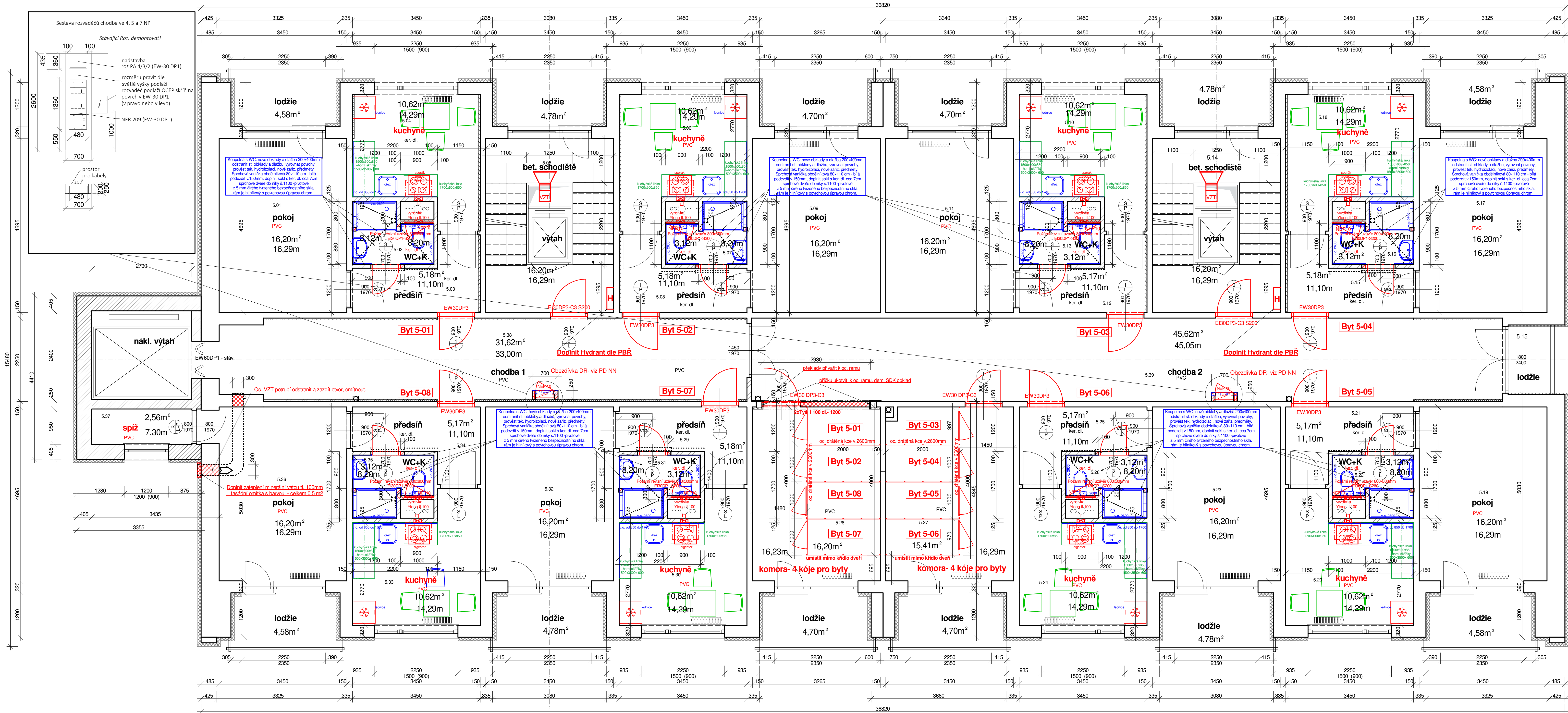


PŮDORYS 5.NP - NOVÉ - 8 BYTŮ



Legenda hmot

- stávající železobetonové konstrukce (panelový systém T06B), Sv. podlaží 2,60m
- potrubí Pz, nucené větrání DN300 - stávající-ODSTRANIT
- stávající zděná vnitřní konstrukce (YTONG)
- nové vyzdívkové konstrukce - 4,40m3 - 100-150 /249/599 - YTONG P2-500 na originální maltu
- bourání - demontáž 1,10 m3 (ŽB)
- stávající zateplení tl.100mm, miner. vata ORSIL NF
- stávající zateplení

Poznámka:
- Světla výška místnosti 2,60 m.
- Budova v minulosti prošla přestavbou, při stavební úpravě se musí vždy prozkoumat místo instalace nových konstrukcí a stávajících, i pomocí sond.
- mohou se vyskytovat smíšené konstrukce, dle technické instalace.
- Musí se opětovně vždy měřit rozměrové hodnoty.
- sociální zařízení bude vybaveno ker. obklady a dlažbou
- NOVE KONSTRUKCE ZNAČENY BAREVNĚ
- Podlaží: PVC dle ČSN EN 13501-1, třídy A1fl až C1 (2.NP-DS a 3.NP-OH)
- Podlaží: CHUC v třídě reakce na oheň Cfl-s1 (podle ČSN EN 13501).
- bez dřevěných prvků, pouze přechodové látky
- dveře s označením C3 - budou vybaveny samozavíračem
- Označení unikových cest bude bezpečnostními tabulkami dle ČSN ISO 3864
- provést - min. výmala 2x (všechny prostory)
- všechny místnosti nové výmalbou, pro WC - antibakteriální barva
- Protipožární zpevnění třídy EI 30, 200x100mm pro odvětrávání v inst. šachtách umístěno pod stropem, napojeno na stávající centrální VT Potrubí.
- další požadavky dle PBR

LEGENDA MÍSTNOSTÍ - 5.NP

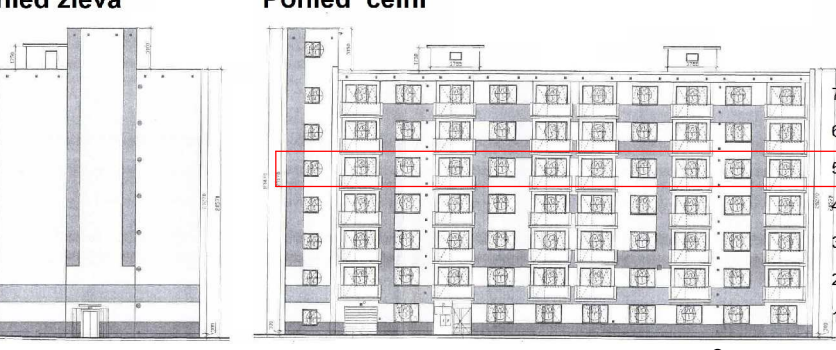
ČÍSLO MÍSTNOSTI	ÚČEL MÍSTNOSTI	PODLAHA	m²	STROP STĚNY	obvod stěn m
5.01	pokoje	PVC	16,20	MALBA	16,29
5.02	koupelna + WC	KERAMICKÁ DLAŽBA	3,12	MALBA K.O. v.2,60	8,20
5.03	předsiň	KERAMICKÁ DLAŽBA	5,17	MALBA	11,10
5.04	kuchyně	KERAMICKÁ DLAŽBA	10,62	MALBA	14,29
5.05	bet. schodiště 01	KERAMICKÁ DLAŽBA	16,20	MALBA NÁTER v.1,5	16,29
5.06	kuchyně	PVC	10,62	MALBA	14,29
5.07	koupelna + WC	KERAMICKÁ DLAŽBA	3,12	MALBA K.O. v.2,60	8,20
5.08	předsiň	KERAMICKÁ DLAŽBA	5,18	MALBA	11,10
5.09	pokoje	PVC	16,20	MALBA	16,29
5.10	kuchyně	PVC	10,62	MALBA	14,29
5.11	pokoje	PVC	16,20	MALBA	16,29
5.12	předsiň	KERAMICKÁ DLAŽBA	5,17	MALBA	11,10
5.13	WC	KERAMICKÁ DLAŽBA	3,12	MALBA K.O. v.2,60	8,20
5.14	bet. schodiště 02	KERAMICKÁ DLAŽBA	16,20	MALBA NÁTER v.1,5	16,29
5.15	předsiň	KERAMICKÁ DLAŽBA	5,18	MALBA	11,10
5.16	WC	KERAMICKÁ DLAŽBA	3,14	MALBA K.O. v.2,60	8,20
5.17	pokoje	PVC	16,20	MALBA	16,29
5.18	kuchyně	PVC	10,62	MALBA	14,29
Celkem			141		234

ČÍSLO MÍSTNOSTI	ÚČEL MÍSTNOSTI	PODLAHA	m²	STROP STĚNY	obvod stěn m
5.19	pokoje	PVC	16,20	MALBA	16,29
5.20	kuchyně	PVC	10,62	MALBA	14,29
5.21	předsiň	KERAMICKÁ DLAŽBA	5,17	MALBA	11,10
5.22	Koupelna + WC	KERAMICKÁ DLAŽBA	3,12	MALBA K.O. v.2,60	8,20
5.23	pokoje	PVC	16,20	MALBA	16,29
5.24	kuchyně	PVC	10,62	MALBA	14,29
5.25	předsiň	KERAMICKÁ DLAŽBA	5,17	MALBA	11,10
5.26	Koupelna + WC	KERAMICKÁ DLAŽBA	3,12	MALBA K.O. v.2,60	8,20
5.27	komora- 4 kóje pro byty	PVC	15,41	MALBA NÁTER v.1,5	16,29
5.28	komora- 4 kóje pro byty	PVC	16,20	MALBA NÁTER v.1,5	16,23
5.29	předsiň	KERAMICKÁ DLAŽBA	5,18	MALBA	11,10
5.30	kuchyně	PVC	10,62	MALBA	14,29
5.31	Koupelna + WC	KERAMICKÁ DLAŽBA	3,12	MALBA K.O. v.2,60	8,20
5.32	pokoje	PVC	16,20	MALBA	16,29
5.33	kuchyně	PVC	10,62	MALBA	14,29
5.34	předsiň	KERAMICKÁ DLAŽBA	5,17	MALBA	11,10
5.35	Koupelna + WC	KERAMICKÁ DLAŽBA	3,12	MALBA K.O. v.2,60	8,20
5.36	pokoje	PVC	16,20	MALBA	16,29
5.37	spálňa	PVC	2,56	MALBA	7,30
5.38	chodba 1	PVC	31,62	MALBA NÁTER v.1,5	33,00
5.39	chodba 2	PVC	45,62	MALBA NÁTER v.1,5	45,02
Celkem			221		318

(poznámka: plocha stěn je násobek obvodu stěn a Sv.2,60m)

Pohled zleva

Pohled čelní



8 bytů

© Tento výkres je originál, bez souhlasu autora je jeho kopírování trestné dle §2, §12, §13 a §61 autorského zákona č.121/2000 Sb.

AUTORIZOVANÝ STAVITEL č. 0300772		Ing. pro Statiku staveb č. 0301048		Rozhodnutí PK PP
Patrik Peř		Ing. Zbyněk Pouzar		
Dolnícká 251/313, 350 02 Cheb, tel.359 604 839		Skalská čp.245		
Objednatel:		Město Cheb		
nám. Krále Jiřího z Poděbrad 1/14, 350 20 Cheb				
Polyfunkční dům stavební úprava se změnou užívání obec Cheb, ulice Dragonovská č.p.2272/12				
Měřítko: 1 : 50	Půdorys 5.NP (4.patro)			C výkres: D.1.1.- 05

Dokumentace není odevzdána ani vzhledem.